

---

# Klimaangepasste Kommune

## Auf dem Weg zum Hitzeaktionsplan

---

Patrick Friedl - MdL

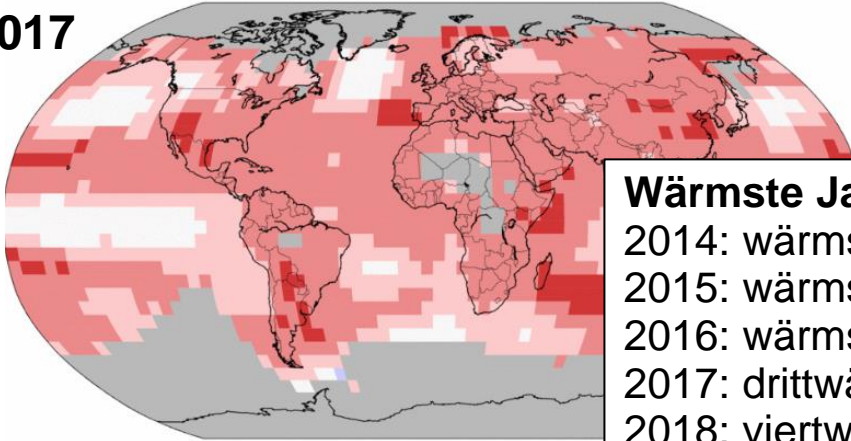
Sprecher für Naturschutz und Klimaanpassung

Einführung zum Panel „Klimaangepasste Kommune“  
4. Mai 2022 - Fachkongress StadtGrün

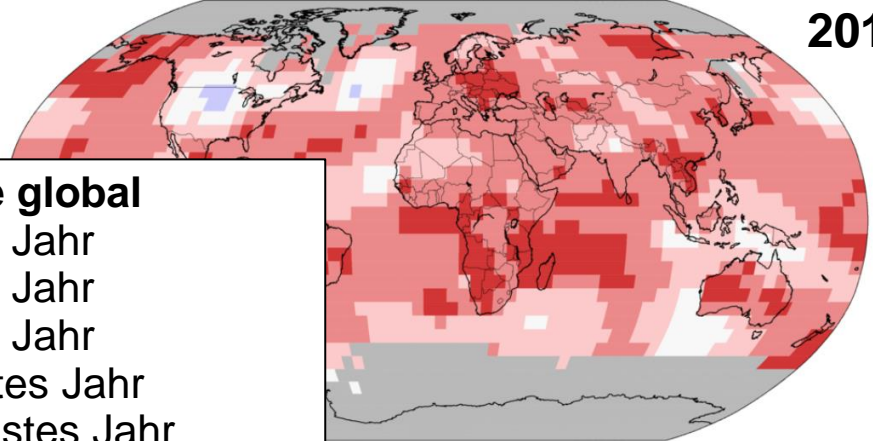


# Temperaturabweichungen 2017-2020

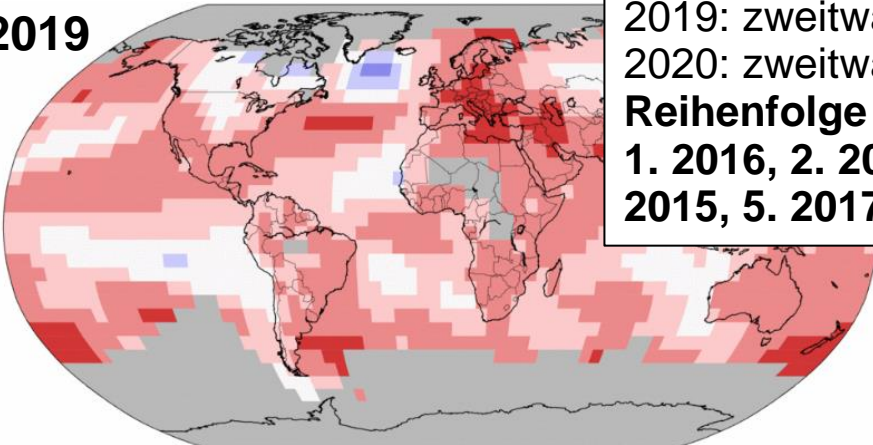
2017



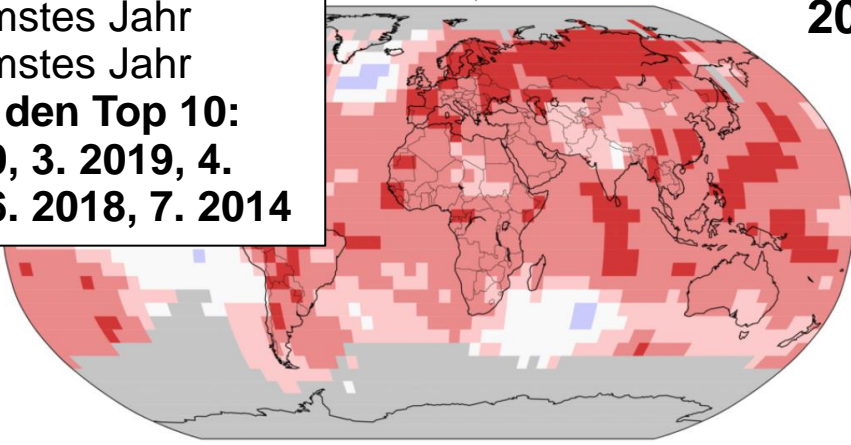
2018



2019



2020



## Wärmste Jahre global

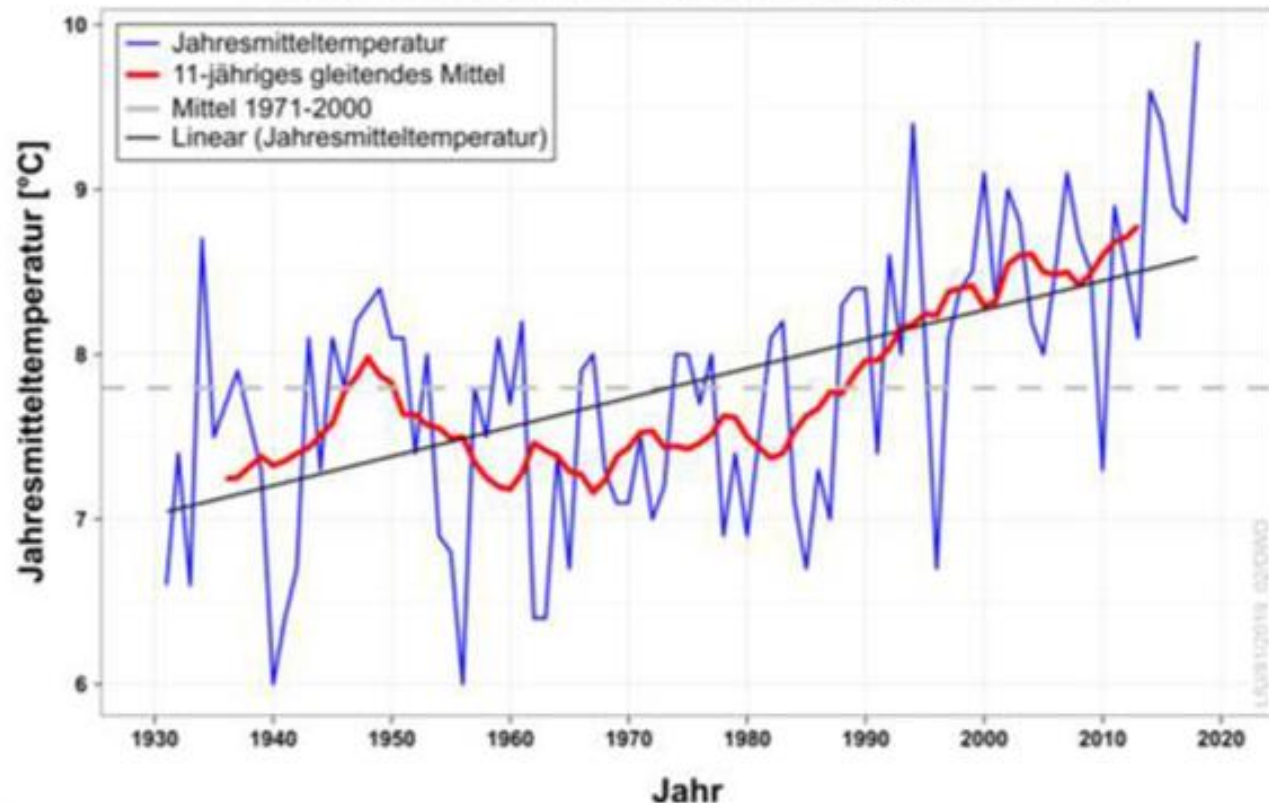
2014: wärmstes Jahr  
2015: wärmstes Jahr  
2016: wärmstes Jahr  
2017: drittwärmstes Jahr  
2018: viertwärmstes Jahr  
2019: zweitwärmstes Jahr  
2020: zweitwärmstes Jahr

## Reihenfolge in den Top 10:

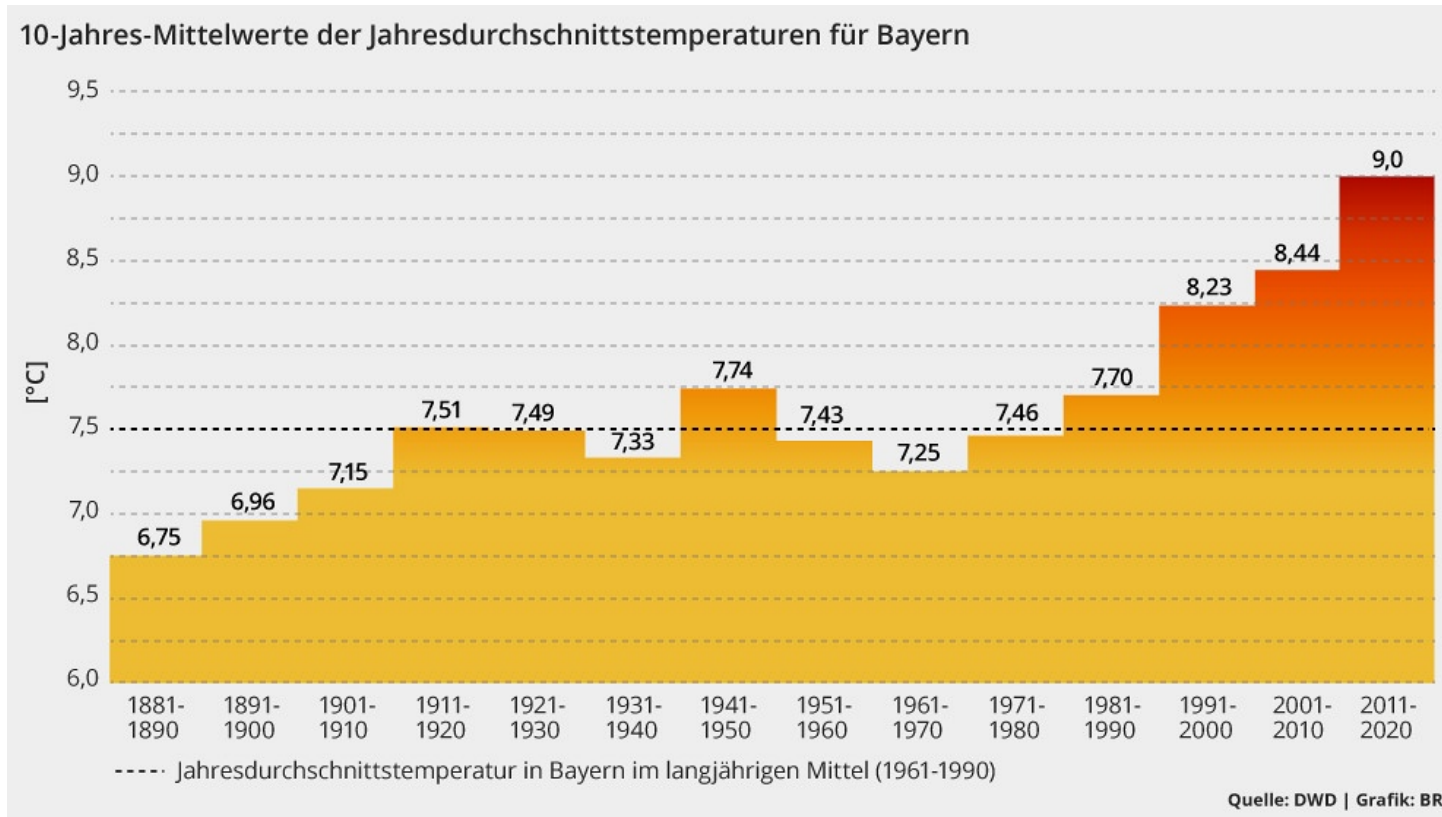
1. 2016, 2. 2020, 3. 2019, 4.  
2015, 5. 2017, 6. 2018, 7. 2014



# Verlauf der Jahresmitteltemperatur in Bayern 1931 – 2018



# 10-Jahres-Mittelwerte der Jahresdurchschnittstemperaturen für Bayern



---

# Hitze wird unser weltweiter Begleiter

Extreme lebensbedrohliche Hitze  
in Indien im Frühjahr 2022



Extrem-Hitze & Waldbrände in  
Südeuropa im Sommer 2021



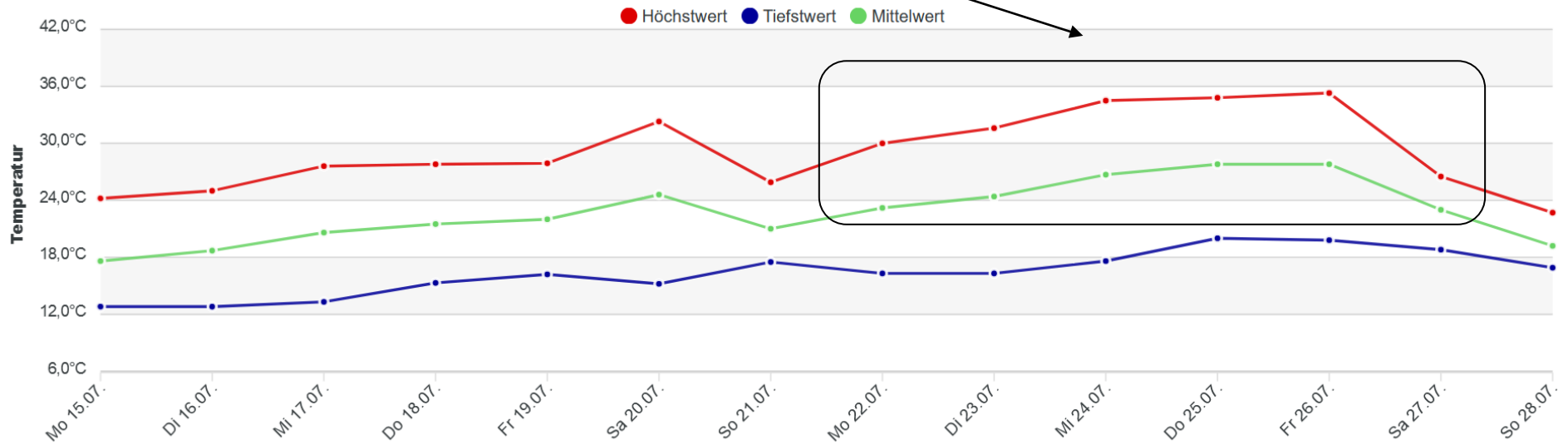
Mitursächlich ist die menschengemachte Klimaüberhitzung



# Bsp. Übersterblichkeit: Hitzewelle KW 30 in Bayern

Temperaturen München (Stadt) (15.07.2019 bis 28.07.2019)

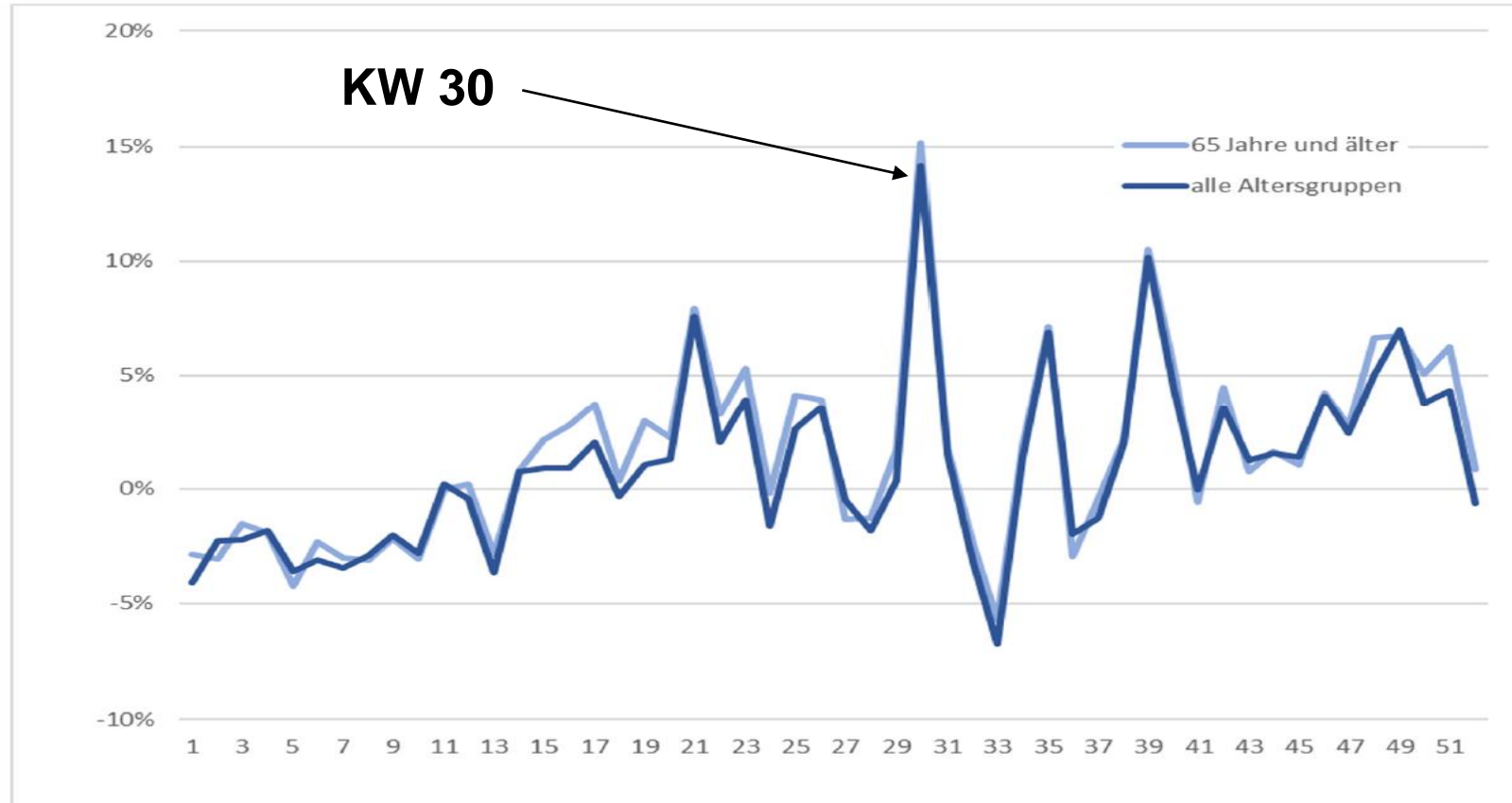
**KW 30**



(c) Wetterkontor, Datenquelle: DWD



**Grafik 2: Prozentuale Übersterblichkeit 2019 gegenüber dem Durchschnitt 2015 - 2019, Bayern**



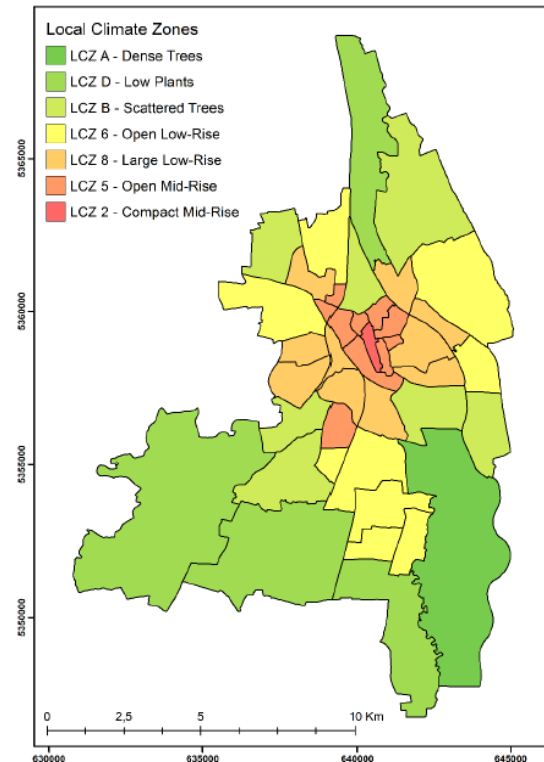
Datenquelle: Bayerisches Landesamt für Statistik



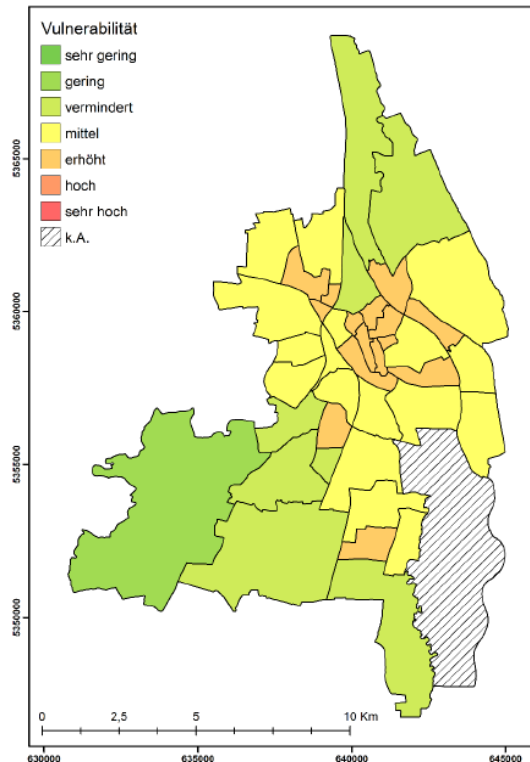
# Bsp. Augsburg: Hitze gefährdete Bevölkerung

## Urban Climate Vulnerability Zones

Local Climate Zones bezogen auf Stadtbezirke



Urban Climate Vulnerability Zones



### Klimadaten & urbane Landnutzung

- Lufttemperatur
- Luftfeuchte
- Bebauungsstruktur

### Bevölkerungsdaten

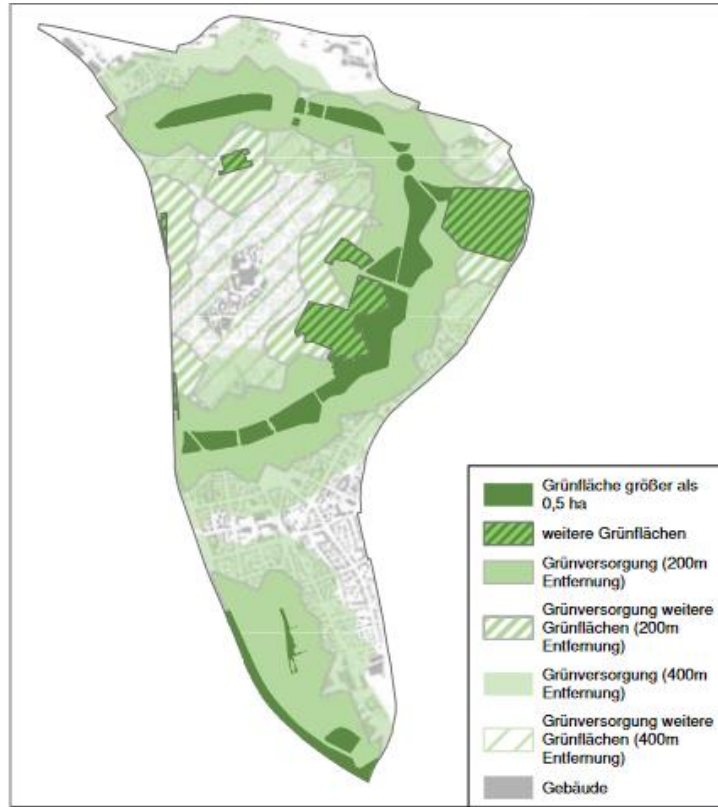
- Einwohnerdichte
- Bevölkerung nach Altersgruppen
- Leistungsempfänger nach SGBII + III
- Bildungsstand

Konrad (2017)

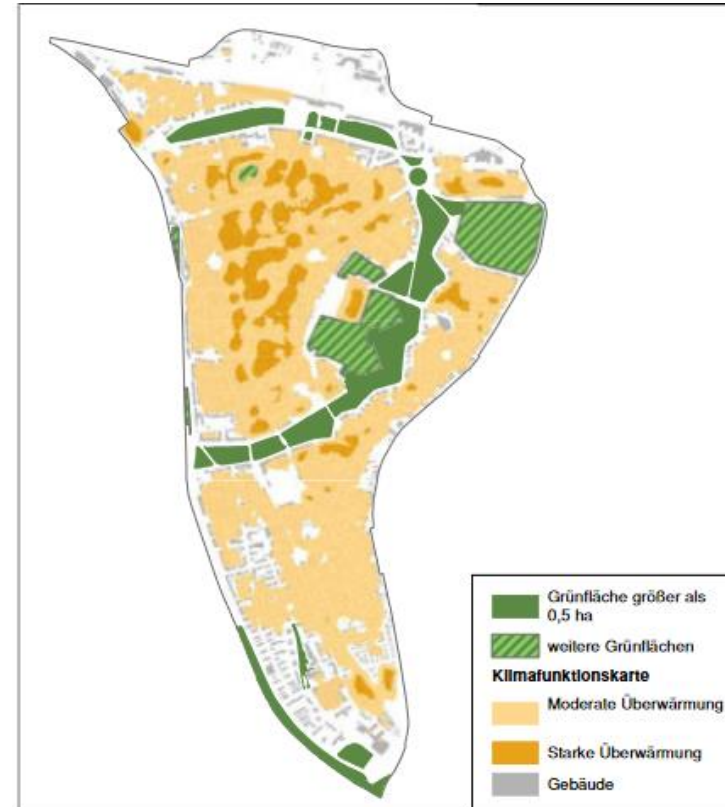


# Masterplan Freiraum

## Grünversorgung (Entfernung)



## Klimafunktionskarte



---

# Musterantrag Hitzeaktionsplanung

- Musterantrag auf Erstellung eines Hitzeaktionsplanes für Städte und Gemeinden  
[www.patrick-friedl.de/cms/index.php/im-landtag/musterantraege-kommunal](http://www.patrick-friedl.de/cms/index.php/im-landtag/musterantraege-kommunal)
- Welche Maßnahmen können ergriffen werden, um gesundheitsschädliche Auswirkungen langanhaltender Hitze zu verhindern? Beispiel: Hitzeaktionsplan Mannheim  
<https://buergerinfo.mannheim.de/buergerinfo/getfile.asp?id=8162889&type=do>
- Handlungsempfehlungen des Bundesumweltministeriums  
[www.bmu.de/themen/gesundheit-chemikalien/gesundheit-und-umwelt/gesundheit-im-klimawandel/handlungsempfehlungen-zu-hitzeaktionsplaenen](http://www.bmu.de/themen/gesundheit-chemikalien/gesundheit-und-umwelt/gesundheit-im-klimawandel/handlungsempfehlungen-zu-hitzeaktionsplaenen)



# Eckpunktepapier Klimaanpassung



Handlungsfeld Starkregen und  
urbane Sturzfluten



Gebäudebegrünung



Grüne Fassade



Grüne Fassade

Förderung der Begrünung  
Förderprogramm „stadtlich grün“)





[www.zsk.tum.de](http://www.zsk.tum.de)

[www.stmuv.bayern.de/service/kommunal/klima.htm](http://www.stmuv.bayern.de/service/kommunal/klima.htm)

[www.stmb.bayern.de/buw/staedtebaufoerderung](http://www.stmb.bayern.de/buw/staedtebaufoerderung)

[www.kommunal-nachhaltig.de/Foerdermoeglichkeiten](http://www.kommunal-nachhaltig.de/Foerdermoeglichkeiten)

[www.freistaat.bayern/dokumente/lebenslage/346782554931503](http://www.freistaat.bayern/dokumente/lebenslage/346782554931503)

Es gibt viele Papiere und Förderprogramme, die nicht umgesetzt werden und/oder wenig bekannt sind.



POSITIONSPAPIER

# KLIMA

# ÜBERHITZUNG

Folgen und Anpassung

**BÜNDNIS 90  
DIE GRÜNEN**  
LANDTAG BAYERN



**POSITION**

---

# **AUF DEM WEG ZUR KLIMAANGEPASSTEN KOMMUNE**

---



[www.gruene-fraktion-bayern.de/dokumente/unsere-ideen-unsere-konzepte](http://www.gruene-fraktion-bayern.de/dokumente/unsere-ideen-unsere-konzepte)

STRATEGIEPAPIER



# KLIMA ANPASSUNG

BÜNDNIS 90  
DIE GRÜNEN  
LANDTAG BAYERN



KONZEPTPAPIER

# NATURSCHUTZ

Für den Erhalt unserer  
Lebensgrundlagen

BÜNDNIS 90  
DIE GRÜNEN  
LANDTAG BAYERN



---

Bei konkreten Rückfragen bitte E-Mail an: [patrick.friedl@gruene-fraktion-bayern.de](mailto:patrick.friedl@gruene-fraktion-bayern.de)

VIELEN  
DANK

Kontakt:

Patrick Friedl - MdL

Sprecher für Naturschutz und Klimaanpassung

Textorstraße 14

97070 Würzburg

[wahlkreisbuero.friedl@gruene-fraktion-bayern.de](mailto:wahlkreisbuero.friedl@gruene-fraktion-bayern.de)

